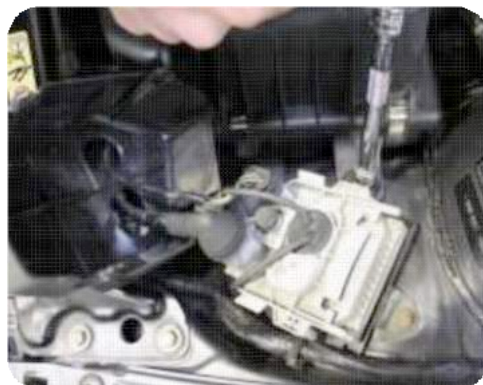




1. Luftmassenmesseranschluss lösen.



2. Scheinwerfermodulabdeckung entfernen, 2 Schrauben & 1 10 mm Mutter entfernen. Das Modul komplett abziehen.



3. Die erweiterte Luftführung entfernen.



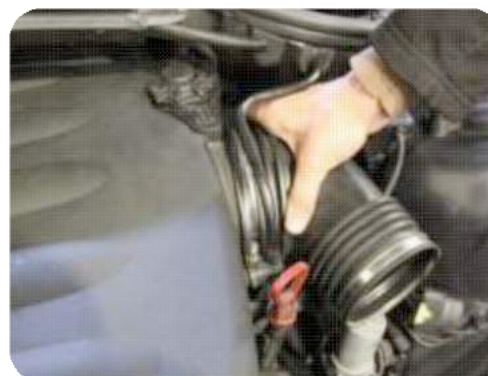
4. Schelle lösen und Luftfilterkasten entfernen.



5. Gummi entfernen



6. Luftführung entfernen (Fahrerseite, nach unten geführt Richtung Bremsenbelüftung) durch nach oben ziehen. Evtl. Muss das die Luftführung zusammengedrückt werden.



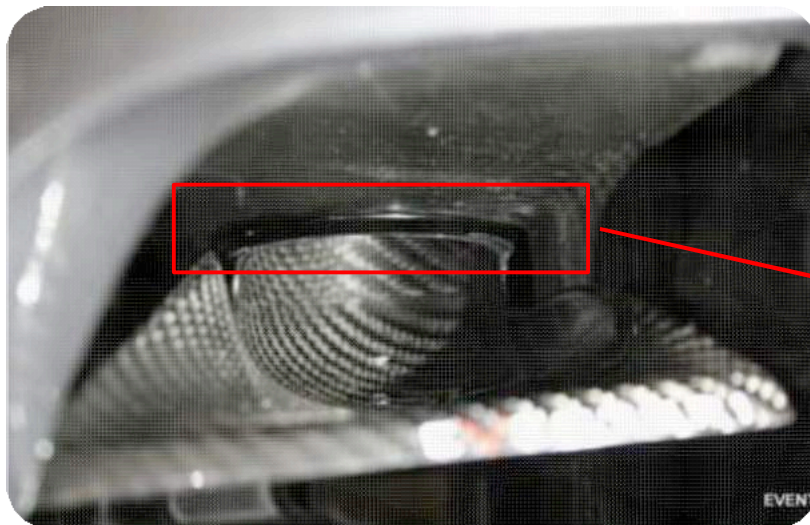
7. Schelle lösen und den Ansaugschlauch leicht nach unten drehen. Schelle gelöst lassen.



8. Hitzeschild installieren. Hierfür die beiden beiliegenden 10 mm Muttern nutzen.



9. Scoop einsetzen. Den Metallkranz in die Öffnung einführen.



10. Scoop nach oben drücken, gleichzeitig vom Motorraum daran ziehen. Der Metallkranz muss deutlich hörbar einklicken. Das Scoop sollte nun mit der Front sauber abschließen. Bitte das Carbon Scoop nicht mit Gewalt behandeln.



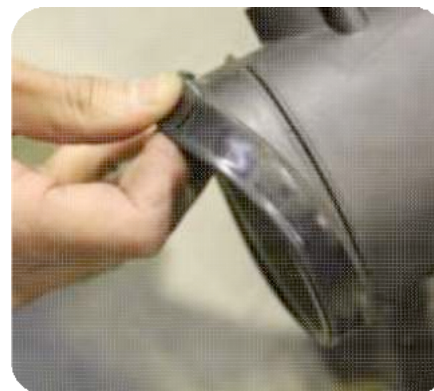
Der Metallkranz muss rundherum in dieser Nut sitzen.



Installationsvideo Scoop hier:  
[youtube.com/watch?v=1GfifDD3iDg](https://youtube.com/watch?v=1GfifDD3iDg)



11. Luftmassenmesser von Luftfilterkasten demontieren. Hierfür 2x 20 Torx Schrauben lösen. Bitte vorsichtig mit dem Sensor umgehen!



12. Dichtgummi vom Luftfilterkasten entfernen.



13. Verbindungsstück vorbereiten. Die grade Kante muss zum Motor zeigen, die angeschrägte zum Carbon Filtergehäuse. Ansonsten sitzt der Sensor verkehrt herum!



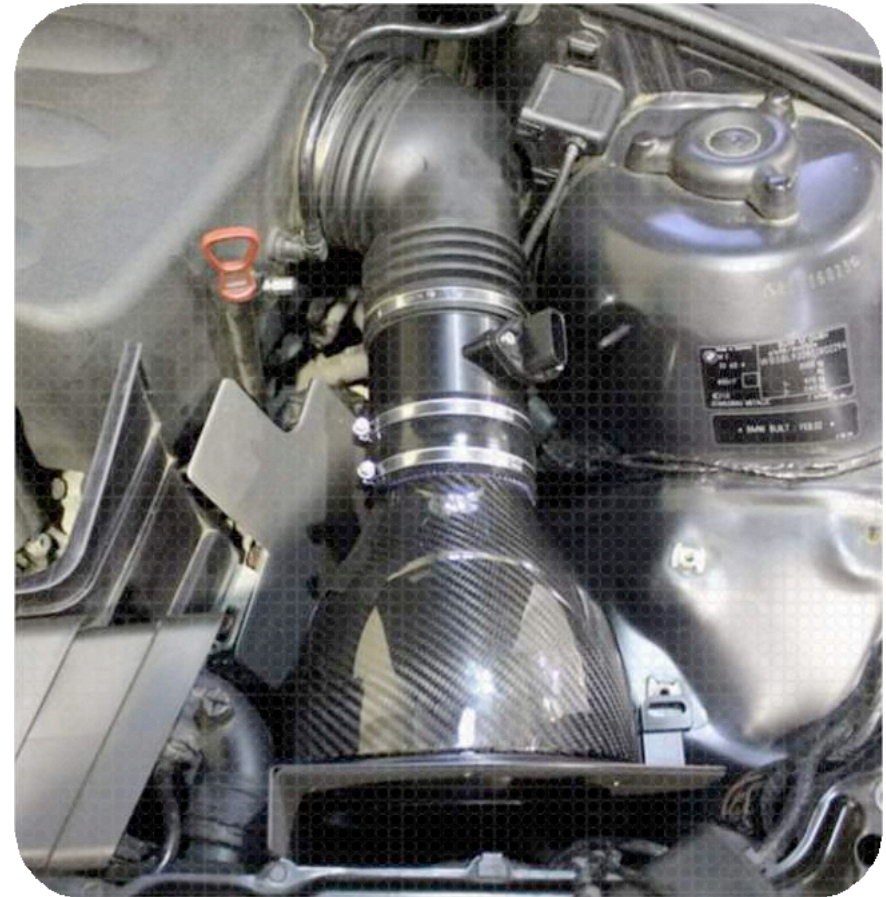
14. Luftmassensensor einsetzen und mit beiliegenden Schrauben sichern. Versichern Sie sich noch einmal auf die korrekte Einbaurichtung. Dichtgummi anbringen.



15. Führen Sie das vorbereitete Verbindungsrohr in den Silikonschlauch samt Luftfiltergehäuse. Drehen Sie das Verbindungsrohr um ca. 45° wie auf dem Bild gezeigt.

Vergewissern Sie sich, dass die flache Kante des Verbindungsrohres samt Dichtgummi in Richtung Motor zeigt. Andernfalls sitzt der Sensor verkehrt, dies führt zu Fehlermeldungen!

Schellen anziehen.



16. Installieren Sie das Intake am Motor. Führen Sie das Hitzeschild samt Carbon Filtergehäuse zuerst ein, schieben danach das Verbindungsrohr in den Kunststoffschlauch. Bitte vergewissern Sie sich, dass das Verbindungsrohr komplett eingeführt ist. Ziehen Sie die Schellen fest.



17. Platzieren Sie das Lichtmodul zurück in die ursprüngliche Position. Das Hitzeschild liegt nun unter dem Modul.



18. Richten Sie das Hitzeschild samt Filtergehäuse mit dem Modula aus, nutzen Sie die originalen Schrauben.



19. Installieren Sie das zweite Hitzeschild, achten Sie darauf das die Neoprenseite zum Intake zeigt.



20. Führen Sie das Hitzeschild zwischen Filtergehäuse und Kühler ein, bis die Bohrungen übereinanderstehen.



21. Befestigen Sie das Hitzeschild mit dne beiliegenden Spreiznieten.



22. Sichern Sie das Hitzeschild mit den Spreiznieten oben und unten.



23. Ziehen Sie die Schrauben des Lichtmoduls fest und setzen die Abdeckung wieder auf.

24. Schließen Sie den Luftmassenmesser wieder an, der Stecker zeigt nach unten!

**Sie haben die Montage abgeschlossen!**

Eventuri haftet nicht für Einbaufehler und daraus entstehenden Schäden!