



1. Zunächst muss die serienmäßige Ansaugung ausgebaut werden.



2. Lösen Sie die Klemme, welche das Intake Rohr mit den flexiblen Einlässen verbindet.



3. Ziehen Sie die Abdeckung nach oben, sodass diese aus der Gummidichtung gelöst wird.



4. Entfernen Sie die Entlüftung vom Intake Rohr. Dies geschieht indem die hinteren Plastikbügel zusammengepresst werden und so von dem Rohr weggezogen werden.



5. Trennen Sie den Luftmassenmesser-Stecker vom Sensor.



6. Falls Sie das Intake an einem M2 installieren ist es hilfreich, die Domstrebe auf der Seite des Intakes zu entfernen. Entfernen Sie dafür einfach die 4 Schrauben und legen Sie die Domstrebe zur Seite.



7. Ziehen Sie jetzt die Airbox nach oben aus den Gummidichtungen. Ziehen Sie das Intake Rohr aus dem flexiblen Schlauch, sodass das Gehäuse komplett entfernt wird.



8. Platzieren Sie jetzt die neue Luftführung aus Metall wie auf dem Bild gezeigt – es sollte über die serienmäßigen Lufteinlässe gehen, was im nächsten Schritt detailliert gezeigt wird.



9. Richten Sie das Loch auf der Metallführung passend zum serienmäßigen Plastikeinlass aus.



10. Nehmen Sie die 2 mitgelieferten Plastiknieten – diese befestigen die Metallführung.



11. Drücken Sie die Niete durch eins der Löcher wie in Schritt 9 beschrieben. Die Niete muss so ausgerichtet sein, dass einer der Haken nach oben zeigt wie im Bild zu sehen ist.



12. Schieben Sie den Kopf komplett hinein. Machen Sie auf der anderen Seite das Gleiche.



13. Entfernen Sie den Sensor des Luftmassenmessers von der Serienbox. Lösen Sie dafür die 2 Torx Schrauben und ziehen Sie den Sensor hinaus. Behandeln Sie den Sensor mit Vorsicht!



14. Installieren Sie den Sensor am Carbon Rohr. Stellen Sie sicher, dass der Sensor so ausgerichtet ist wie auf dem Bild. Die runde Seite des Sensors soll in Richtung der Lüftung zeigen. Verwenden Sie die 2 mitgelieferten Torx Schrauben.



15. Schieben Sie die mitgelieferten Silikonringe über das Carbon Rohr – schieben Sie es bis zum Bund und stellen Sie sicher, dass es komplett sitzt. Ziehen Sie die Klammern noch nicht fest.



16. Stecken Sie jetzt das Gehäuse an die Silikondichtung. Richten Sie Gehäuse und Rohr so aus wie auf dem Bild. Ziehen Sie die Klammern am Gehäuse fest, lassen Sie die Klammern an dem Rohr jedoch locker. Nicht zu fest zuziehen!



17. Platzieren Sie die mitgelieferte Gummikante über die freistehende Metallkante hinter dem Verschluss der Haube auf der Seite der Luftführung. Dies dient nur dem Schutz vor Kratzern an der Carbon Oberfläche bei der Installation.



18. Legen Sie das Intake vorsichtig in den Motorraum und positionieren Sie die Befestigung über der Gummidichtung (siehe Bild).



19. Drücken Sie die Befestigung komplett in die Gummidichtung



20. Drücken Sie das Carbon Rohr komplett in den flexiblen Zulaufschlauch – stellen Sie sicher, dass der Schlauch das Carbon Rohr komplett umschließt und ziehen Sie die Klammern fest.



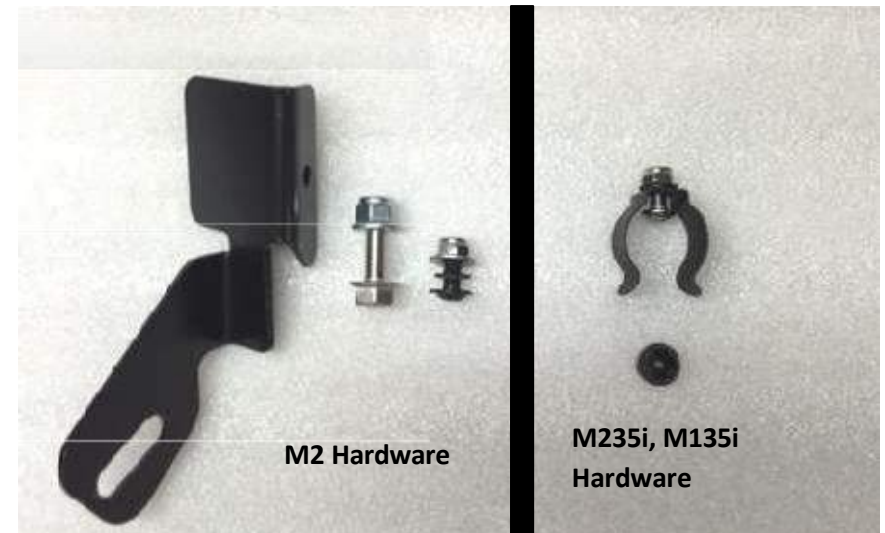
21. Drücken Sie das Rohr und das Gehäuse zusammen, sodass das Silikon komplett über das Rohr geht und gegen den Bund stößt. Ziehen Sie dann die verbleibende Klemme um das Gehäuse fest. Nicht zu fest zuziehen!



22. Schließen Sie den Luftmassenmesser an und drücken Sie die Belüftung fest. Stellen Sie sicher, dass der LMM eingeklickt ist. Wenn Sie keinen Belüftungsschlauch haben, verwenden Sie den mitgelieferten Silikonstecker, um die Belüftung zu blockieren.



23. Entfernen Sie die Gummikante. Bei dem M2 installieren Sie die Domstrebe nun wieder, welche in Schritt 6 ausgebaut wurde.



24. Um den Scoop zu installieren muss zunächst das Montagematerial bereitgestellt werden. Die Metallklammer und die zugehörigen Schrauben werden für den M2 verwendet. Der Metallklips mit der Schraube wird für M235i, M135i verwendet.

STEPS 25 – 28 are for the M235i and M135i
STEPS 29 – 31 are for the M2



25. Für den M235i / M135i nehmen Sie den Metallklips und fixieren Sie ihn mit der silbernen M5 Schraube auf der Rückseite des Carbon Scoops. Schrauben Sie die Schraube hinein.



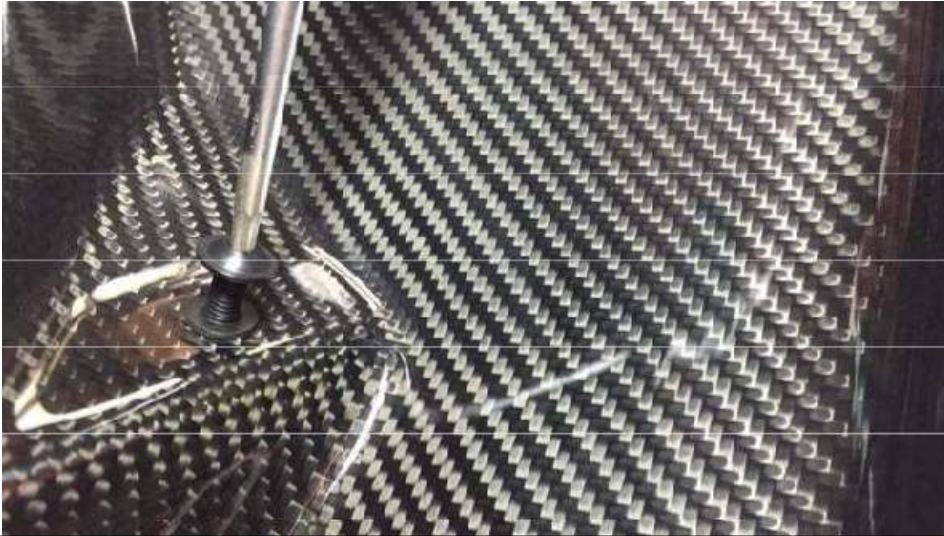
26. Passen Sie den Klip an wie auf dem Bild gezeigt.



27. Verwenden Sie die schwarze Unterlegscheibe und ziehen Sie die Schraube auf der anderen Seite fest.



28. Stecken Sie die schwarze Plastikhülle auf die Schraube, um diese zu verdecken.



29. Bei dem M2 verwenden Sie die schwarze Unterlegscheibe und die schwarze M5 Schraube. Befestigen Sie die Schraube auf der Vorderseite.



30. Nehmen Sie die Metallhalterung und montieren Sie diese auf der Rückseite des Scoops wie auf dem Bild. Verwenden Sie eine Unterlegscheibe und ziehen Sie fest. Die Ausrichtung sollte wie auf dem Bild sein – die Ecke der Klammer parallel zu der Ecke des Gefälles des Carbons.



31. Blick von vorne!



32. Entfernen Sie die Frontgrills. Es gibt 8 Klammern pro Grill (siehe nächstes Foto). Die unteren Klammern müssen nach oben und die oberen Klammern nach unten gedrückt werden. Starten Sie unten, verwenden Sie einen kleinen Schraubenzieher um die Klemmen von hinten hochzudrücken. Gleichzeitig ziehen Sie den Grill nach vorne. Wenn die unteren Klemmen gelöst sind, lösen Sie die oberen Klammern mit den Fingern.



Hier sieht man den entfernten Grill mit den Klammern. Wenn Sie die Klammern nicht entfernt kriegen, müssen Sie die Torx Schrauben lösen, welche oben die Frontschürze befestigen. Diese befinden sich unter der Gummiabdeckung. Dann können Sie von oben in die Front greifen und die Grills lösen.



33. Wenn die Grills entfernt sind, sehen Sie dieses innere Gitter, welches entfernt werden muss. Einfach an dem Gummistecker ziehen um das Gitter herauslösen zu können. Siehe nächstes Foto!



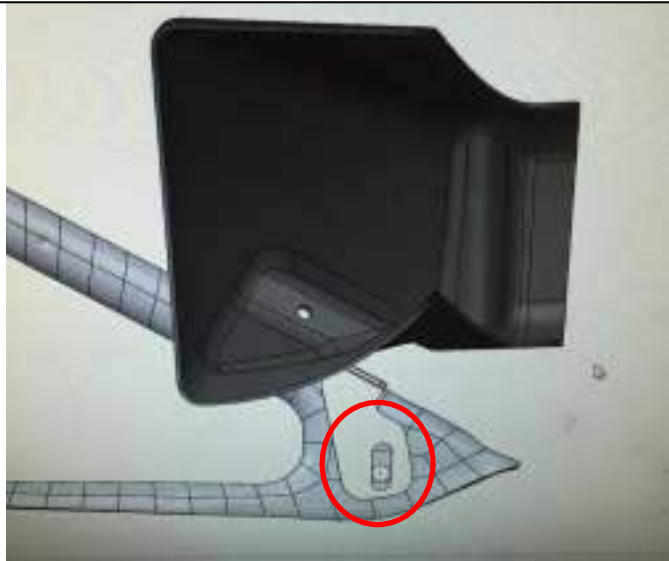
34. Hier sieht man das geöffnete Gitter, welches nun entfernt werden kann. Machen Sie das Gleiche auf der anderen Seite.



35. Beim M235i / M135i drücken Sie den Klip auf der Rückseite des Scoops auf die Metallstrebe hinter dem Grill.



36. Drücken Sie den Scoop herunter, sodass dieser so in der Serienführung liegt wie auf dem Bild. Die Scoop Installation ist nun fertig. Drücken Sie den Grill wieder in die Front.



37. Bei dem M2 muss der Scoop so in der Führung liegen wie auf Bild 36. Richten Sie die Klammer mit dem Loch so aus, wie in der CAD Zeichnung auf dem Bild.



38. Sichern Sie die Klammer an der Strebe mit Hilfe der gelieferten M6x20 Schraube und Unterlegscheibe (siehe Schritt 24). Die Klammer ist hier rot eingefärbt. Drücken Sie den Grill wieder in die Front.



Sie haben die Installation des Eventuri Intakes für N55 Motoren nun abgeschlossen.

Eventuri übernimmt keine Verantwortung für falsch installierte oder bei der Montage beschädigte Intakes.

EVENTURI™